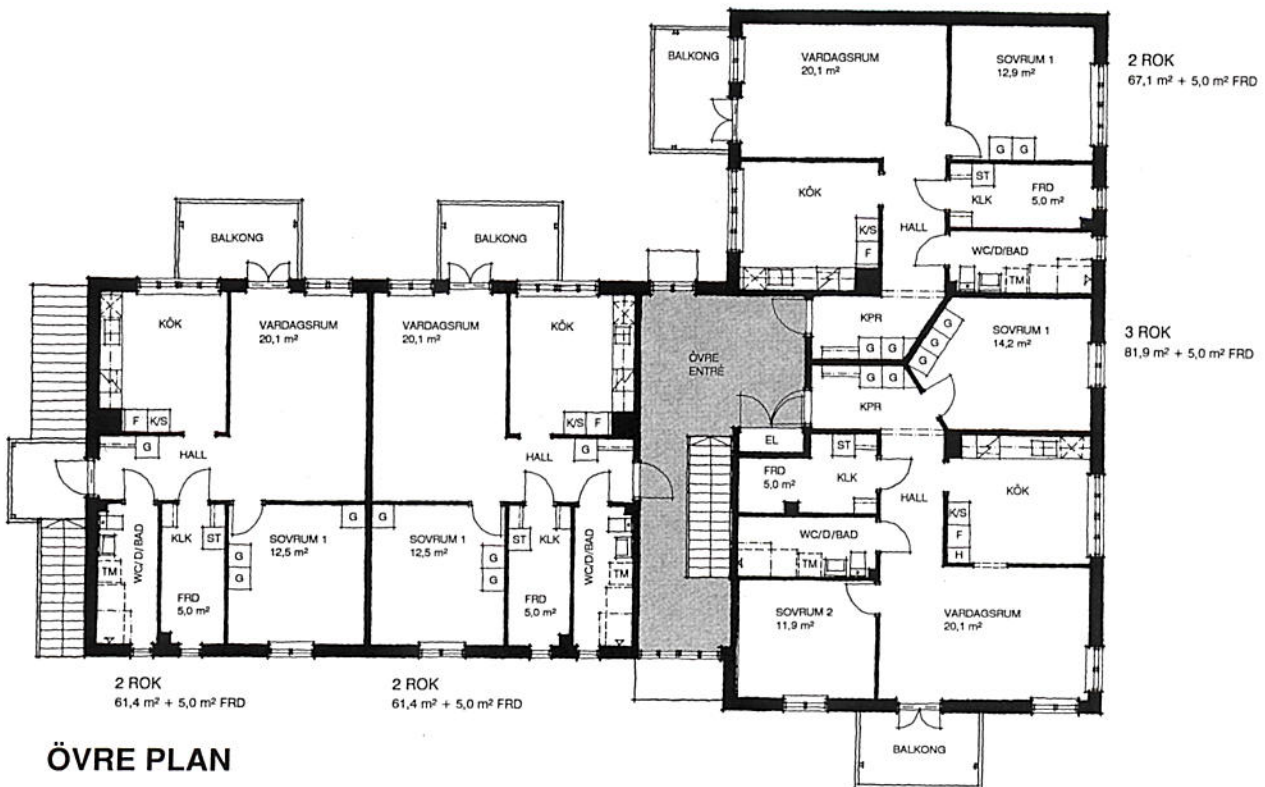
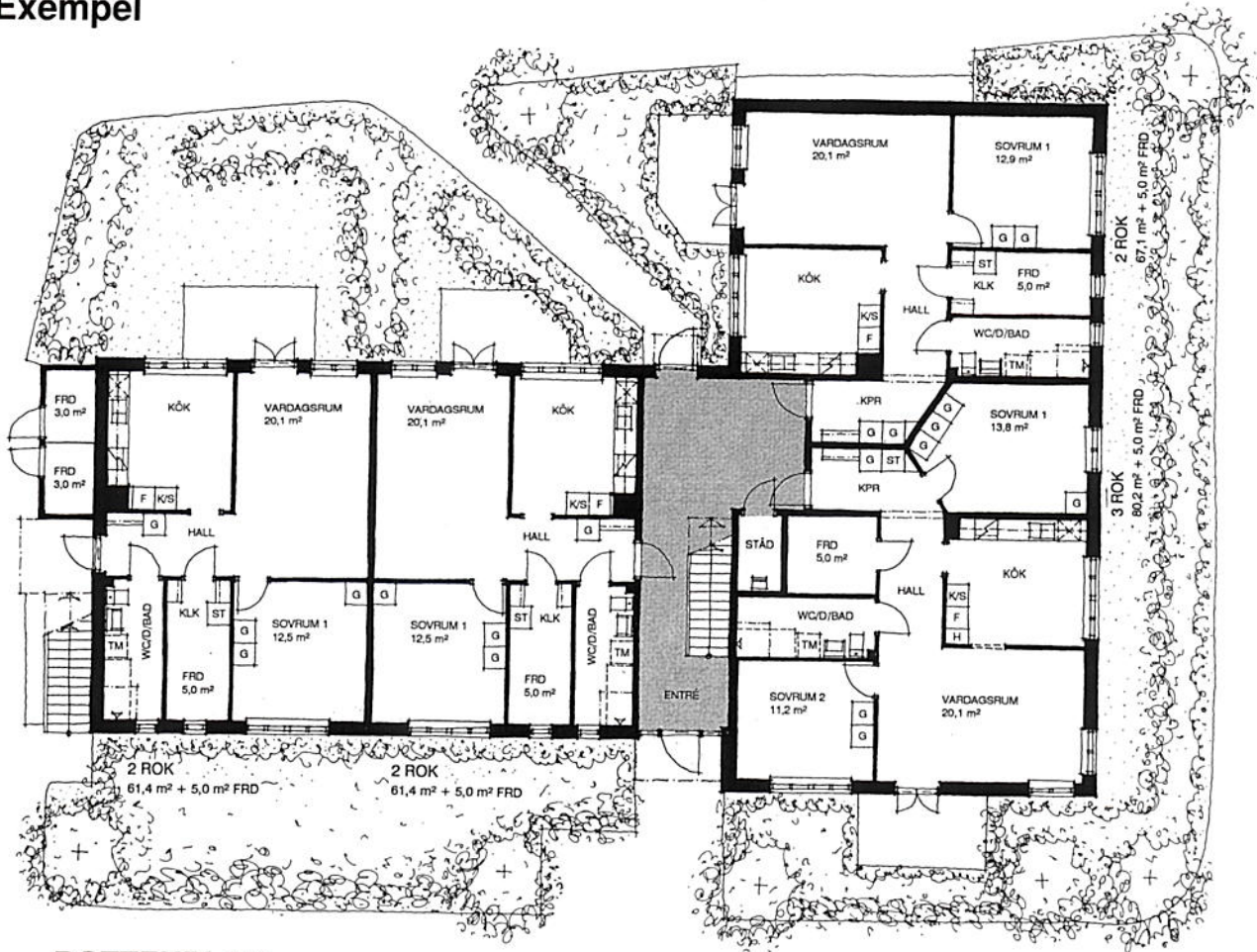


# Lägenheter i flerbostadshus

## Exempel



# Teknisk beskrivning

## TILHÖJDEN, SIGTUNA

### Bostadshus

Grund:	Platsgjuten betongplatta på mark med kant- och markisolering enligt Nybyggnadsregler.
Ytterväggar:	340 mm prefabricerade sandwichelement bestående av: 80 mm innerskiva av betong. 190 mm cellplastisolering. 70 mm ytterskiva av betong (struktur/målad).
Lägenhetsskiljande väggar, betong:	160 mm massiva, prefabricerade betongelement i flerbostadshuset. 200 mm massiva, prefabricerade betongelement i radhusen.
Övriga lägenhetsskiljande väggar:	2 x 13 mm gips. 95 mm mineralull mellan stålreglar. 2 x 13 mm gips.
Ej lägenhetsskiljande väggar, betong:	160 mm massiva, prefabricerade betongelement.
Övriga ej lägenhetsskiljande väggar:	13 mm gips. 70 mm alt. 45 mm stålreglar. 13 mm gips. Väggar runt badrum ljudisoleras med mineralull, dock ej mot förråd.
Våningsskiljande bjälklag:	200 mm massiva prefabricerade betongelement.
Vindsbjälklag:	400 mm lösull. Takstolar. 200 mm massiva prefabricerade betongelement.
Yttertak:	Betongtakpannor. Bärläkt. Ströläkt. Underlagspapp. Råspont.
Balkongplattor:	Prefabricerade betongelement.
Trappor i trapphus:	Prefabricerade betongtrappor med beläggning av cementmosaik.

### Kvarterslokal, tvättstuga och cykelrum

Grund:	Platsgjuten betongplatta på mark med kant- och markisolering enligt Nybyggnadsregler.
Ytterväggar:	22 mm liggande träpanel. 28 mm läkt. 9 mm gips (utvändig). 145 mm mineralull mellan reglar. Plastfolie. 45 mm mineralull mellan läkt. 13 mm gips + 12 mm plywood.
Innerväggar:	13 mm gips + 12 mm plywood. 45 mm reglar. 13 mm gips + 12 mm plywood.
Vindsbjälklag:	Isolering. Takstolar och balkar. Plastfolie. Glespanel. 13 mm gips (kortplank).

Yttertak:	Betongtakpannor. Bärläkt. Ströläkt. Underlagspapp. Råspont.
-----------	---

### Kallförråd

Grund:	Betongplatta på mark.
Ytterväggar:	22 mm liggande träpanel. 95 mm regelstomme.
Yttertak:	Plåt.

### Carport och cykelförråd

Grund:	Asfalt.
Ytterväggar:	22 mm liggande träpanel. 95 mm regelstomme.
Yttertak:	Betongtakpannor.

### Sophus

Grund:	Betongplatta på mark
Ytterväggar:	22 mm träpanel. 95 mm mineralull mellan reglar. 13 mm gips. 8 mm minerit.
Vindsbjälklag:	170 mm isolering. Takstolar. Plastfolie. Glespanel. 8 mm minerit.
Yttertak:	Betongtakpannor. Bärläkt. Ströläkt. Underlagspapp. Råspont.

### Installationer

Värme:	Vattenburen värme. Radiatorer med termostatventil.
Ventilation:	Frånluftsventilation. Uteluft tas in genom don i fasad bakom radiatorer.
Sanitet:	Engreppsblandare. Sanitetsporslin, vitt.
El:	Separat el-mätare för varje lägenhet. Utebelysning vid varje entré. Jordat vägguttag vid balkong och uteplats. Belysning i kallförråd och carport. Jordat vägguttag 6A i carport.